



XUNTA
DE GALICIA



Feira Internacional
de Galicia ABANCA



IX CARREIRA POPULAR ABANCA SEMANA VERDE DE GALICIA

SILLEDA | GALICIA | ESPAÑA

31 de maio 2024

www.semanaverde.es #semanaverde24

20:00
20:10
20:20
20:40

PITUFOS
SUB 12 E SUB 10
SUB 18, SUB 16 E SUB 14
SUB 20-23-SEN-MÁST. A-B-C-D

150 M. APROX.
1.200 M. APROX. (2 VOLTAS)
2.300 M. APROX. (5 VOLTAS)
7.000 M. APROX.

//ABANCA



Deputación
Pontevedra

Concello
de
Silleda





IX CARREIRA POPULAR “ABANCA SEMANA VERDE DE GALICIA”

1. A Fundación Semana Verde de Galicia coa colaboración da Federación Galega de Atletismo organizará a IX Carreira Popular Abanca Semana Verde de Galicia que se celebrará o venres 31 de maio de 2024.
2. Poderán participar atletas federados e non federados. Realizarase unha clasificación conxunta. Esta proba está incluída no calendario oficial de probas en ruta da Federación Galega de Atletismo.
3. Categorías:

Categorías	Anos	Categorías	Anos
PITUFOS	2017 e posteriores	SUB 20	2005 / 2006
SUB 10	2015 / 2016	SUB 23	2002 / 2003 / 2004
SUB 12	2013 / 2014	SENIOR	2001 e anteriores ata veteranás
SUB 14	2011 / 2012	MÁSTER A	De 35 a 44 anos
SUB 16	2009 / 2010	MÁSTER B	De 45 a 54 anos
SUB 18	2007 / 2008	MÁSTER C	De 55 a 64 anos
		MÁSTER D	Maiores de 65 anos

4. DISTANCIAS E HORARIOS

Hora	Categoría	Distancia	Voltas
20:00	PITUFOS	150 m.aprox.	
20:10	SUB 12 E SUB 10	1.200 m.aprox.	2 Voltas
20:20	SUB 18, SUB 16 E SUB 14	2.200 m.aprox.	5 Voltas
20:40	SUB 20-23-SEN-MÁST. A-B-C-D	7.000 m.aprox.	



5. LUGAR DE SAIDA E PERCORRIDO

Video del recorrido:

<https://youtu.be/QdDBghn6e-0>



O lugar de saída para as distintas probas será no paseo central do Recinto Feira Internacional de Galicia en Silleda - Pontevedra (ver plano anexo)

- Percorrido Pitufos (liña vermella)
- Percorrido Benxamín – Alevín (2 voltas, 1.200 m aprox.)
- Percorrido Infantil – Cadete (5 voltas, 2.300 m)

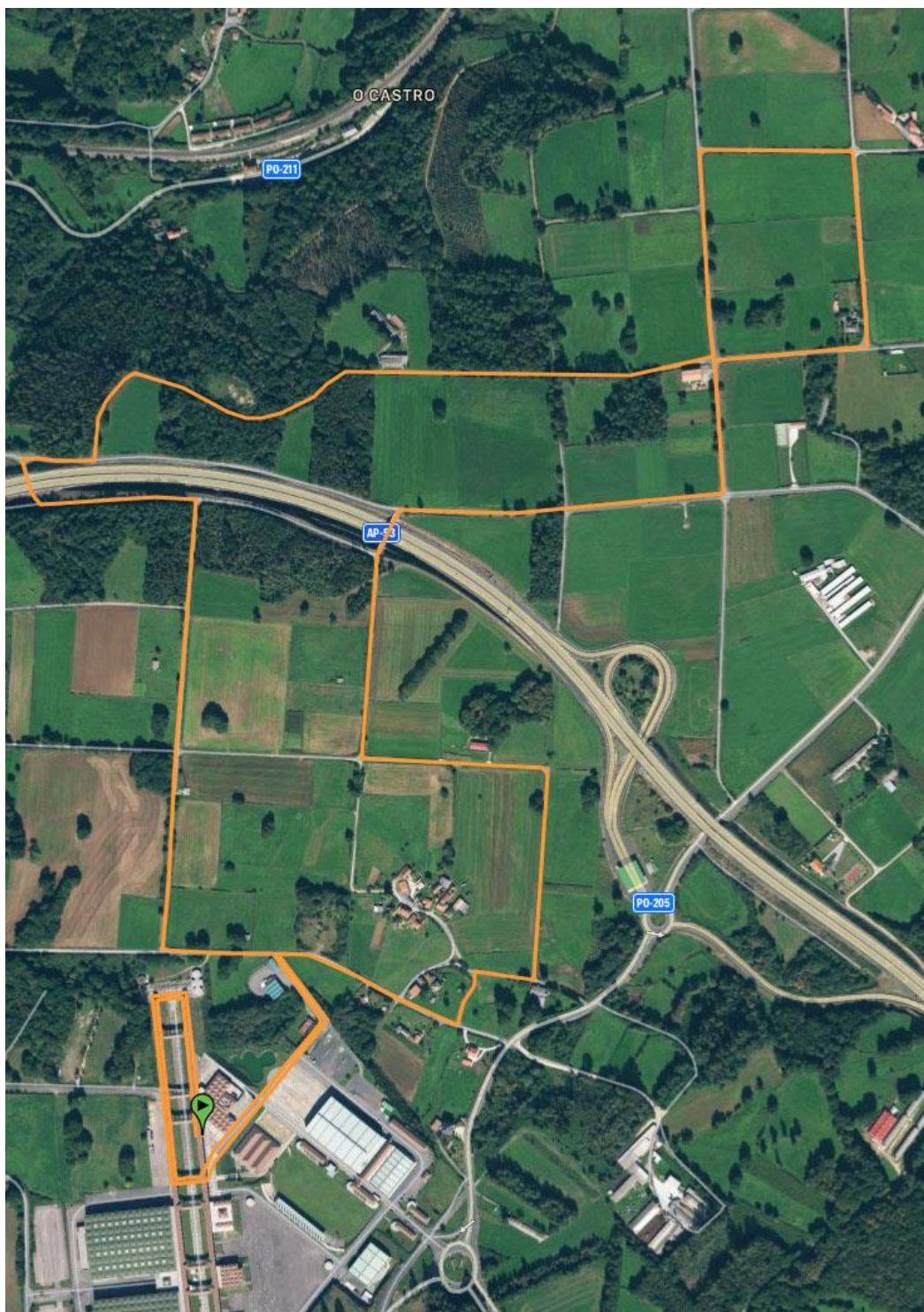


<https://es.wikiloc.com/rutas-carrera/circuito-benxamin-alevin-infantil-cadete-35068175>





d. Percurso absoluta 7k (70% asfalto e 30% terra)



<https://es.wikiloc.com/rutas-carrera/v-carreira-popular-abanca-semana-verde-de-galicia-34866908>



6. INSCRICIÓNS

Dende o 01 de maio de 2024 todos os atletas poderán inscribirse no formulario habilitado para tal efecto na páxina web www.carreirasgalegas.com. O custe da inscrición será de 5€ para as categorías absolutas e gratuíta para as categorías escolares.

O prazo de inscrición rematará o **día 28 de maio ás 23:59 horas** non admitíndose baixo ningún concepto, inscricións fora do prazo establecido no presente regulamento.

Esta proba pertence ó calendario da Federación Galega de Atletismo e estará baixo o control técnico do Comité Galego de Xuíces. O control das inscricións, dorsais, chips, resultados e secretaría será realizado por procedementos automatizados.

7. RECOLLIDA DE DORSAIS E CHIPS.

A retirada de dorsais e chips realizarase o día 31 de maio dende as 18:00 horas nas inmediacións da liña de saída.

Os dorsais son persoais e intransferibles e irán colocados na parte anterior do corpo de forma totalmente visible durante toda a proba. O incumprimento desta norma poderá ser motivo de descualificación.

8. PREMIOS E AGASALLOS

- Tod@s @s participantes da categoría **Pitufos** recibirán un diploma.
- Os tres primeir@s clasificad@s do resto das categorías BEN-ALE-INF-CAD-XUV recibirán trofeo.
- Os tres primeir@s clasificad@s do resto das categorías JUN-PRO-SEN-VET recibirán un trofeo.
- Trofeo para o atleta mais veterano.
- Trofeo a atleta local mellor clasificado.
- Medalla para tod@s os participantes.

Os trofeos non son acumulativos, salvo os de mellor atleta local.

Todos os atletas premiados cumprirán estritamente as indicacións da organización e os protocolos establecidos para recoller os trofeos.



9. SAÍDA E FORMATO DA PROBA

Realizaráse de forma conxunta, respectando o protocolo en vigor.

10. Todo corredor/a que non entre na liña de meta co dorsal ben visible colocado na parte anterior do corpo, en toda a súa extensión ou que incumpra as normas establecidas no regulamento da Federación Galega de Atletismo e da RFEA referente a probas en ruta, será descalificado a criterio do xuíz árbitro competición.

A organización establece un **peche de control 60' despois da chegada do 1º clasificado** absoluto da proba.

11. As reclamacións ós resultados oficiais, deberán formularse verbalmente ó Xuíz Árbitro da Competición non máis tarde de 30 minutos despois da publicación dos mesmos.
12. Non está permitido o acompañamento na proba de ningún vehículo alleo a organización ou persoas non inscritas na proba que poidan acompañar, avituallar ou marcar ritmos ós participantes. Non se permite a participación con mascotas. A organización recomenda ós participantes, pola súa seguridade, que non participen con dispositivos reprodutores de música con auriculares.



13. SERVICIOS

Na zoa de saída e meta atoparanse os servizos médicos, ambulancia, avituallamento, **duchas e aparcamento gratuito**.

A proba conta cun seguro de Responsabilidade Civil e un seguro de accidentes deportivos para os participantes.

14. Todo o non previsto no presente regulamento resolverase de acordo co regulamento da FGA e RFEA en vigor para probas en ruta.

NOTA: Esta proba pertence ao Calendario Oficial da Federación Galega de Atletismo e mediante a súa inscrición o corredor consente expresamente que os seus datos básicos sexan cedidos a esta entidade para a tramitación, ante a compañía de seguros, dos seguros obrigatorios de accidentes e Responsabilidade Civil así como a xestión da licenza de día e ranking popular de probas de ruta. En todo caso e tal como establece a lei de Protección de Datos, o interesado pode exercer no futuro os seus dereitos de acceso, rectificación, cancelación e oposición mediante escrito ou correo electrónico á Federación Galega de Atletismo. Praza Agustín Díaz S/N 15008 A Coruña.

