

# GUIA TECNICA

## CAMPIONATO GALEGO DHI A FRACHA

- **INFORMACIÓN XERAL DO CLUBE ORGANIZADOR**

<b>ORGANIZA</b>	MOTO BIKE, P.C.
<b>TELEFONO</b>	658 07 87 58
<b>INSTAGRAM</b>	DHFRACHA
<b>EMAIL</b>	

- **INFORMACIÓN XERAL DA PROBA**

<b>NOMBRE</b>	DH A FRACHA
<b>FECHA</b>	14 SEPTIEMBRE
<b>HORA</b>	16H
<b>LUGAR</b>	PARQUE FORESTAL A FRACHA
<b>CATEGORIA</b>	CAMPIONATO GALEGO DH

- **PREINSCRIPCIÓN e CONFIRMACION**

A preinscripción é obligatoria

<b>PECHE</b>	Xoves día 12 ás 15h
<b>CORREDORES</b>	Plataforma da FGC
<b>RECOLLIDA CHIP</b>	ó mediodía do domingo, antes da manga de clasificación
<b>LUGAR</b>	Carpa fin do DH

- **UBICACIÓN**

<b>LUGAR</b>	Parque forestal A Fracha
--------------	--------------------------

- **PARTICIPACIÓN**

<b>ELITE SUB-23</b> masculino e femenino (30€)
<b>JUNIOR</b> masculino e femenino (15€)
<b>CADETE</b> masculino e femenino (10€)
<b>INFANTIL</b> masculino e femenino (10€)
<b>MASTER</b> masculino e femenino(30€)

- **HORARIOS**

<b>ENTRENO</b>	10:00-13:00H
<b>CARREIRA</b>	16:00H
<b>ENTREGA DE TROFEOS</b>	Ó FINALIZAR A CARREIRA

- **CLASIFICACIÓNS E PROTOCOLO DO PODIUM**

Nesta proba establecece unha clasificaión por categoría na manga clasificatoria que determinará o orden de saída da carreira das diferentes categoria e unha clasificación final que indicará os resultados finais.

Unha vez termine a proba, os tres corredores con mellor tempo de cada categoria formarán o podium, onde se deberán presentar ca vestimenta reglamentaria para a cerimonia protocolaria.

Haberá un podium scratch masculino e femenino que corresponde os mellores tempos independentemente da categoría a que pertenzan os corredores.

- **PARTICULARIDADES**

Todos caso previsto na presente guía técnica serán resoltos dacordo ó REGLAMENTO DA FGC E DA RFEC. Salvo disposición contraria, toda decisión a tomar durante o transcurso da proba sobre o desenrolo da carreira é de competencia exclusiva do COLEXIO DE COMISARIOS. O colexio de comisarios deberá axustarse ós reglamentos aplicables, e na medida do posible, tras consulta coa dirección da organización.

- **POSTO DE PRIMEIROS AUXILIOS E HOSPITAIS**

Contamos con unha ambulancia medicalizada que se ubicará na metade do circuito (segundo cruce de carretera de asfalto).

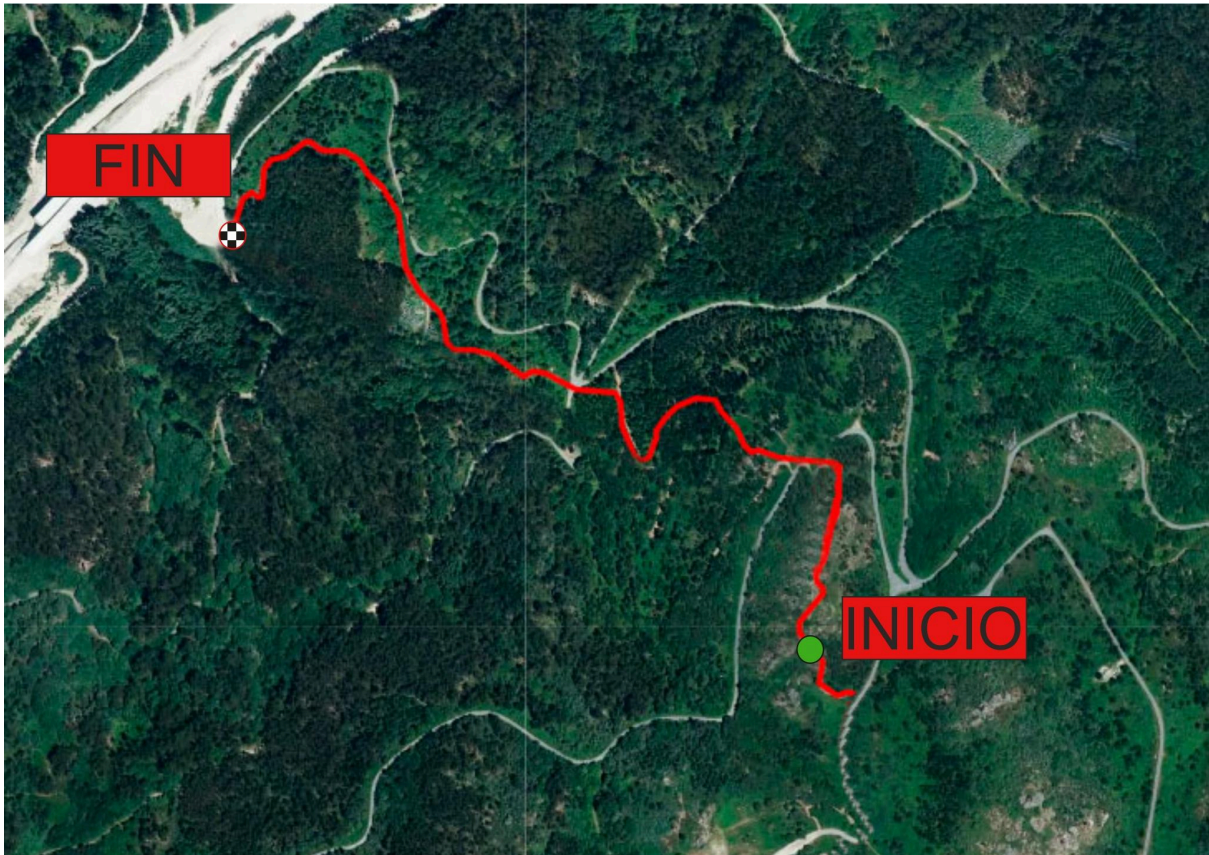
En caso necesario de traslado o hospital será:

**HOSPITAL QUIRÓN SALUD**  
**C/Fray Juan Navarrete,9**  
**Pontevedra**

Ubicación



- **RECORRIDO DH**



O percorrido do DH ten aprox 1 km, e conta con diferentes saltos, drops e trialeras.

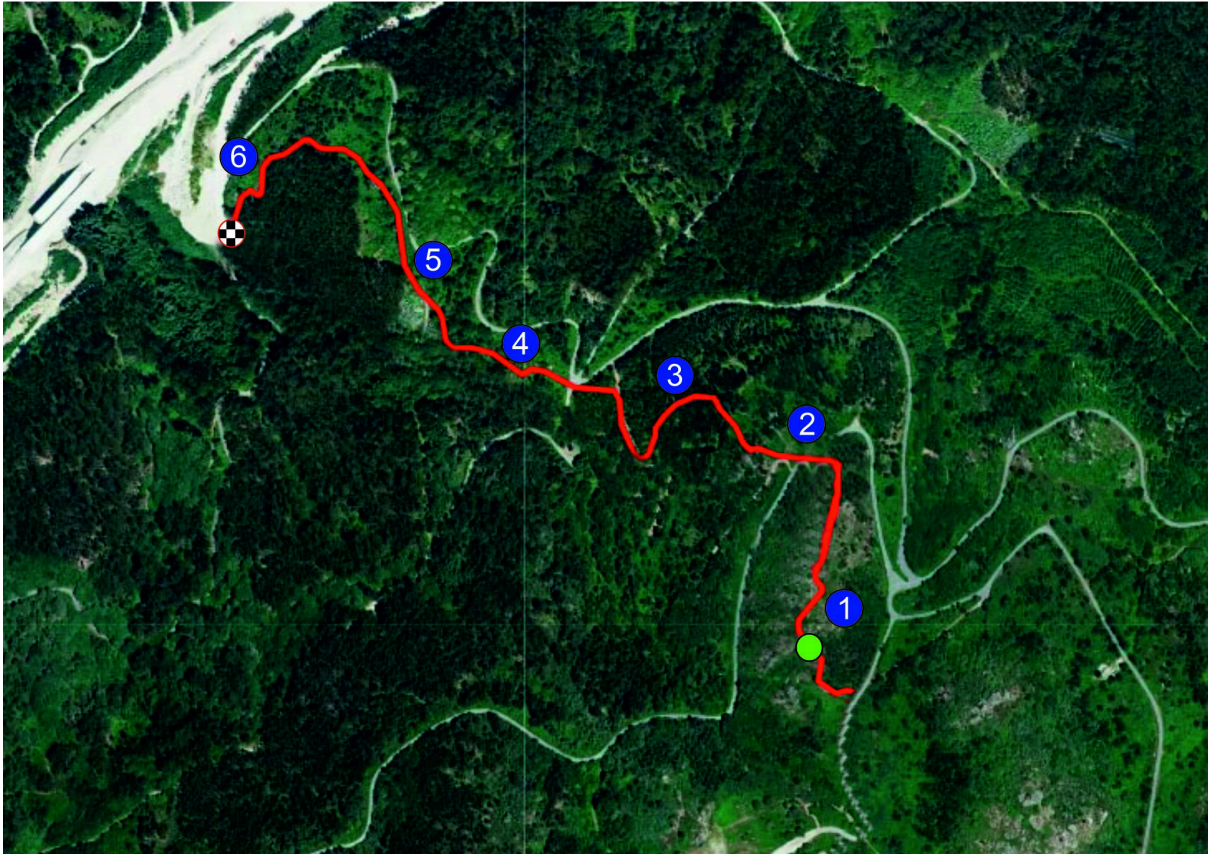
- **REMONTE**

O remonte farase en 2 furgonetas que subirán os corredores, e un camión con remolque para as bicis. Todo o remonte e asfaltado e haberá remontes todo o día para todos os corredores, estando prohibidos os remontes privados para evitar percances debido a estreitez da carretera.



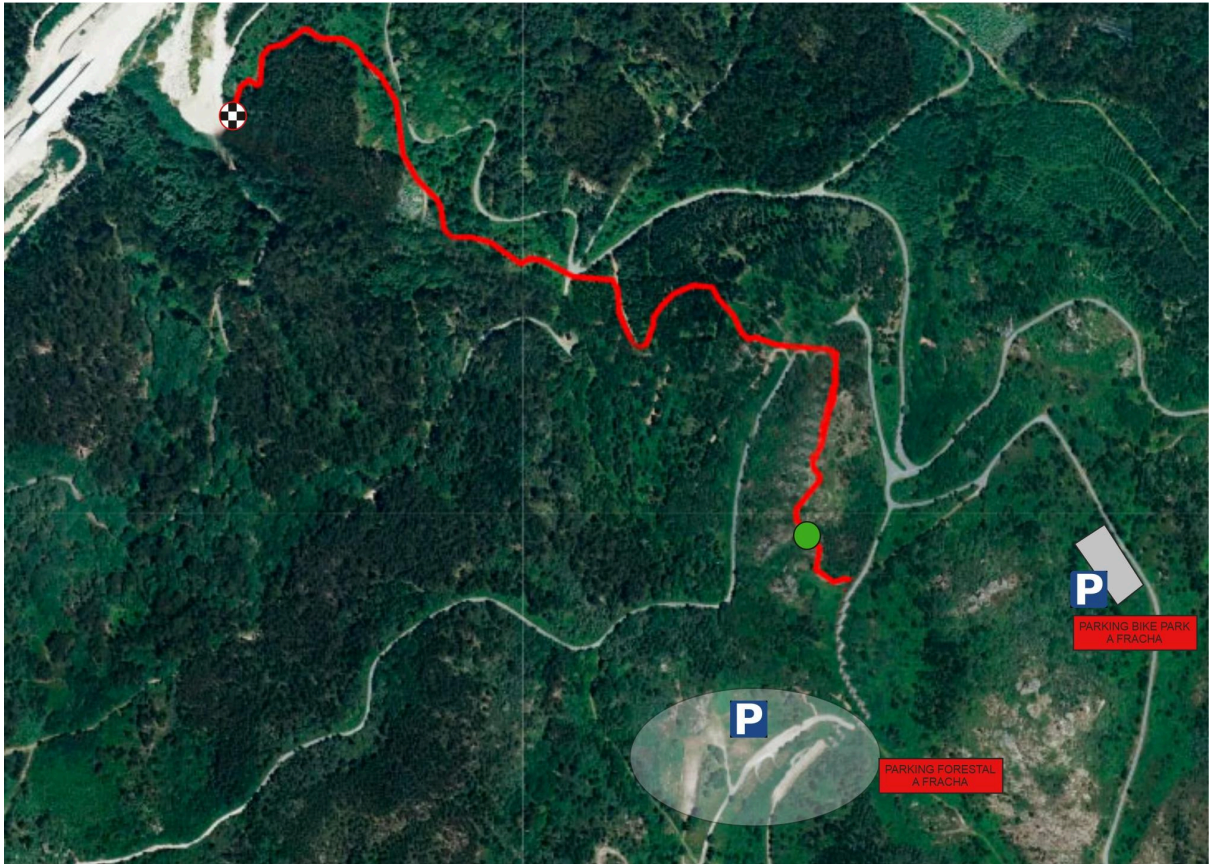
## ● PÚBLICO

O transcurso do DH conta con diferentes zonas habilitadas para que o público tamén poda disfrutar desta carreira.



1. Saida e drop inicial
2. Cruce de carretera: cara a parte de arriba podese ver un drop e a continuación unha curva cerrada. A parte dabaixo desta carretera o inicio da primeira trialera.
3. Trialera larga destacada por ter unha baixada moi abrupta de pedra e zonas moi técnicas.
4. Despois do cruce da segunda carretera non se poderá baixar seguindo o percorrido xa que non ten acceso. Accederase a esta zona máis abaixo indo polo asfalto e poderase subir para ver unha trialeira pequena que da inicio a zona dos saltos.
5. Zona de saltos.
6. Final do recorrido con salto.

- **PARKING**





- ZONA DE PADOCK



- **ACCESOS EN COCHE O DÍA DA CARREIRA**

A carretera dos remontes estará pechada para o público, só poderán circular os vehículos dos remontes polo que se aconsella a xente que veña en coche particular acceder dende o polígono e deixar a carretera dabaixo de uso exclusivo para corredores. Todas carreteras con moi estreitas

