

 **POLÍGONO
DE CUIÑA**
SAN CIPRIÁN / CERVO

INSCRICIÓN
Web Federación Galega de Ciclismo



Facebook\medelamtb



Datos Del club organizador:

Club medela mtb

<https://www.facebook.com/groups/162965915756/>



@club.medela.com

Datos generales de la prueba:

Nombre	II mini btt medela mtb
Fecha	29/09/2024
Hora	10:00
Lugar	Polígono industrial de cuiña (43.6882074,-7.4266143)
Clase	H.3ª Mini BTT XC
puntuable	Escuelas btt – mini btt xc

Información del evento:

link	
inscripciones	Plataforma federación galega de ciclismo
Reunión	9:30, Carpa jueces, junto a salida
confirmación	De 8:30 a 9:30
Benjamines	2 vueltas
Promesas	2 vueltas
principiantes	2 vueltas
Alevines	2 vueltas
Infantiles	3 vueltas

Señalización en el circuito y orden de salida

NADOS NO ANO	CATEGORÍA	ORDE SAÍDA	HORARIO	DURACIÓN	COR
2018 en diante	BENJAMIN	BENJAMIN FEM.	10:00 HORAS (14:30 en tarde)	5 minutos	
		BENJAMIN MAS.	o termo da manga anterior		
2016 e 2017	PROMESA	PROMESA FEM.	o termo da manga anterior	10 minutos	
		PROMESA B	o termo da manga anterior		
		PROMESA A	o termo da manga anterior		
2014 e 2015	PRINCIPIANTE	PRINCIPIANTE FEM.	o termo da manga anterior	15 minutos	
		PRINCIPIANTE B	o termo da manga anterior		
		PRINCIPIANTE A	o termo da manga anterior		
2012 e 2013	ALEVIN	ALEVIN FEMININO	o termo da manga anterior	20 minutos	
		ALEVIN MAS.	o termo da manga anterior		
2010 e 2011	INFANTIL	INFANTIL MAS.-INFANTIL FEM.	o termo da manga anterior	30 minutos	

Reglamento:

La prueba se realiza bajo la normativa de la federación gallega de cilismo, disponible en su página web, título III.N.1 – mini btt XC

Primeros auxilios:

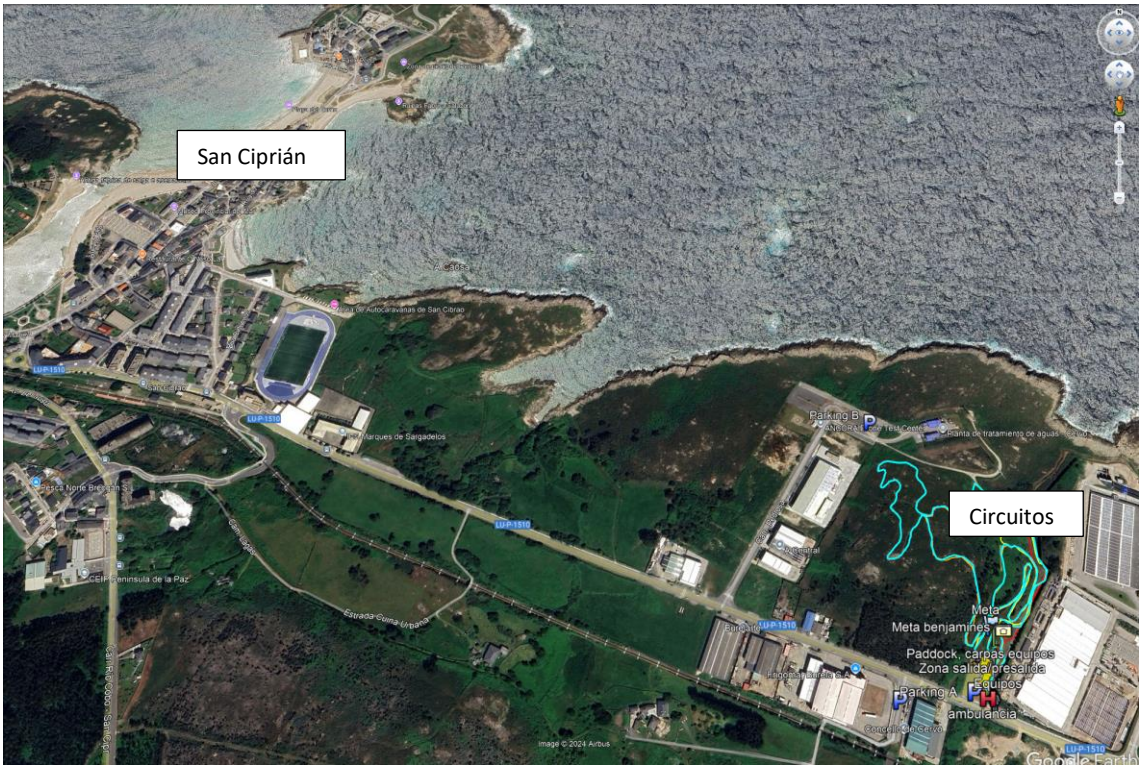
En la zona de salida habrá una ambulancia y un médico, donde serán atendidos los participantes que así lo requieran. En caso de traslados, se seguirán los protocolos de seguro vigente.

Emplazamiento del circuito y aparcamiento

El circuito se encuentra en la localidad de San Ciprián, en el polígono industrial de Cuiña, junto a la piscifactoría “stolt sea farm”. Mediante Google maps, se debe indicar su antiguo nombre, acuidoro s.l, y nos llevará directos a la zona de salida del circuito. En caso de dudas recomendamos ir primero a San Ciprián y desde allí son 2 minutos al circuito

Dado que la zona para poner carpas es limitada, se ruega que se respete la zona de aparcamientos de equipos para que tengan un acceso cercano a la zona de montaje de carpas.

Las caravanas pueden aparcar en cualquiera de los 2 aparcamientos cercanos al circuito o bien hacer uso del área de caravanas que hay a 1 km del circuito en San Ciprián



Servicios:

Tendremos un bar en la zona de salida, con pinchos de tortilla, empanada y bebida





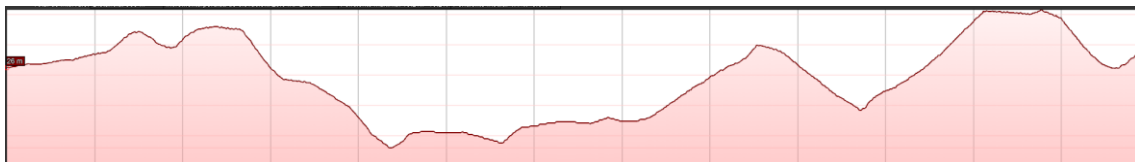
Circuito benjamines (2 vueltas)

0,612 Km/ desnivel acumulado 16 m



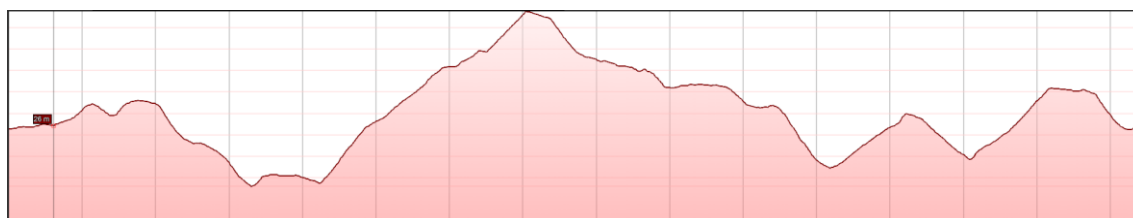
Circuito promesas (2 vueltas)

0,965 Km/ desnivel acumulado 28 m



Circuito principiantes (2 vueltas)

1,54 Km/ desnivel acumulado 45 m



Circuito alevines (2 vueltas) e infantiles (3 vueltas)

2,00 Km/ desnivel acumulado 62 m

