

# XVII MINI BTT de MACEDA

COPA DEPUTACION DE OURENSE

A FESTA !!!

PISCINAS MUNICIPAIS DE MACEDA



Ciclismo Galego

18 AGOSTO 2024  
10:00 horas



CON ZONA DE ACAMPADA LIBRE

FOTO: LUZ MARIA IGLESIAS

## VI MARCHAS DAS VAGALUMES



VISITA O BICI PARQUE

CLUBECICLISTA MACEDA



MINI BTT de  
17 AGO 24 O 2024  
21:00 horas

Escola JA Hermida

PERSAN

ImpercuGal



Academia Postal

inorde  
turismo Ourense

DEPUTACIÓN  
OURENSE

CONCELLO  
maceda



XUNTA  
DE GALICIA



Xacobeo 21-22

//ABANCA

# GUIA TÉCNICA

## INFORMACIÓN XERAL CLUBE ORGANIZADOR

CLUBE CICLISTA MACEDA	
	ccmaceda.blogspot.com
	617 96 15 91
	ccmaceda@gmail.com
	@ccmaceda
	@clube.maceda
	@escola_ja_hermida_ccmaceda

### 1.- INFORMACION XERAL DA PROBA

**CLUBECICLISTA MACEDA**

**Escola JA Hermida**

 **PERSAN**  ImpercuGal




Academia Postal

 DEPUTACIÓN  
OURENSE

 CONCELLO  
maceda

 inorde  
turismo Ourense

 XUNTA  
DE GALICIA

 Xacobeo 21-22

 //ABANCA

<b>Nome</b>	XVIII MINI BTT DE MACEDA
<b>Data</b>	18 de Agosto de 2024
<b>Hora</b>	10:00
<b>Lugar</b>	PISCINAS MUNICIPAIS DE MACEDA
<b>Clase</b>	H.3ª Mini BTT XC
<b>Puntuable</b>	Escolas BTT – Mini BTT XC

## 2.-PREINSCRIPCIÓN E CONFIRMACION

Pre-inscripción obrigatoria

<b>Peche</b>	Mercores 14 de agosto as 23:59 horas
<b>Federados/as</b>	Plataforma da FGC
<b>Non Federados/as</b>	Plataforma da FGC (prezo 5 €)
<b>Técnicos</b>	Na oficina permanente ata ½ hora antes do comezo (1 por cada 10 nen@s)
<b>Confirmación</b>	Domingo 18 de agosto de 8:00 a 9:30 horas
<b>Lugar</b>	Carpa zona saída

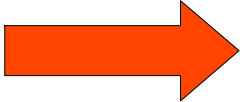


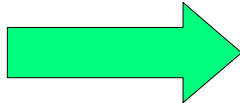

**\* As inscrición fora de prazo perítense ata o xoves 15 de agosto as 15:00 hora cunha penalización de 10 €**

**En caso necesario ,habrá reunión de directores que será anunciada por megafonia**

## 3.-EMPRAZAMENTO CIRCUITO

<b>Lugar</b>	Piscinas Municipais de Maceda <b>Maceda (Ourense)</b>
--------------	---

#### 4.- CATEGORIAS E HORARIOS

RECOÑECEMENTO CIRCUITO 9:00 HORAS A 10:00 HORAS				
CATEGORIA	ORDEN DE SAÍDA	HORARIO	DURACIÓN	COR DO INDICADOR
BENXAMIN	BENXAMÍN FEMENINO	10:00 H	5 MINUTOS	
	BENXAMÍN MASCULINO	Ó remate da proba anterior	5 MINUTOS	
PROMESAS	PROMESAS FEMENINO	Ó remate da proba anterior	10 MINUTOS	
	PROMESAS MASCULINO B	Ó remate da proba anterior	10 MINUTOS	
	PROMESAS MASCULINO A	Ó remate da proba anterior	10 MINUTOS	
PRINCIPIANTES	PRINCIPIANTES FEMENINO	Ó remate da proba anterior	15 MINUTOS	
	PRINCIPIANTES MASC B	Ó remate da proba anterior	15 MINUTOS	
	PRINCIPIANTES MASC A	Ó remate da proba anterior	15 MINUTOS	
ALEVÍNS	ALEVÍN FEMENINO	Ó remate da proba anterior	20 MINUTOS	
	ALEVIN MASCULINO	Ó remate da proba anterior	20 MINUTOS	
INFANTIL	INFANTIL FEMENINO	Ó remate da proba anterior	30 MINUTOS	
	INFANTIL MASCULINO	Ó remate da proba anterior	30 MINUTOS	

## 5.- CLASIFICACIONES:

Nesta proba establececese unha única clasificación por categoría. Sendo independente a masculina da feminina.

Os trofeos e medallas , serán os establecidos na Normativa da FGC

## 6.- PROTOCOLO PODIUM:

O final da proba (e o seu periodo de reclamacións se e o caso) deberán presentarse no pódium coa vestimenta regulamentaria , para a cerimonia protocolaria, os Cinco primeiros clasificados de cada unha das categorías de dita proba.

## 7.- PARTICULARIDADES

Todos os casos non previstos na presente guía técnica , serán resolto dacordo o REGULAMENTO DA FGC . Salvo disposición contraria , toda decisión a tomar durante o transcurso da proba sobre o desenrolo da carreira e de competencia exclusiva do COLEXIO DE COMISARIOS. O Colexio de comisarios deberá axustarse os regulamentos aplicables , e na medida do posible, tras consulta coa dirección da organización. Os problemas de organización puramente materiais serán resolto pola Dirección da proba respetando tódolos regulamentos aplicables e despois de consultar co Colexio de comisarios.

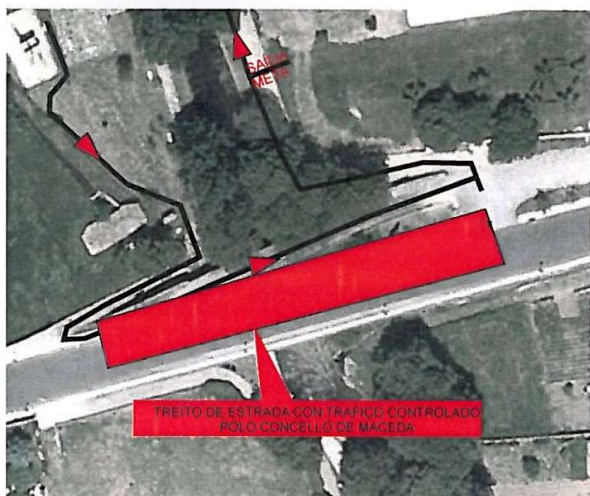
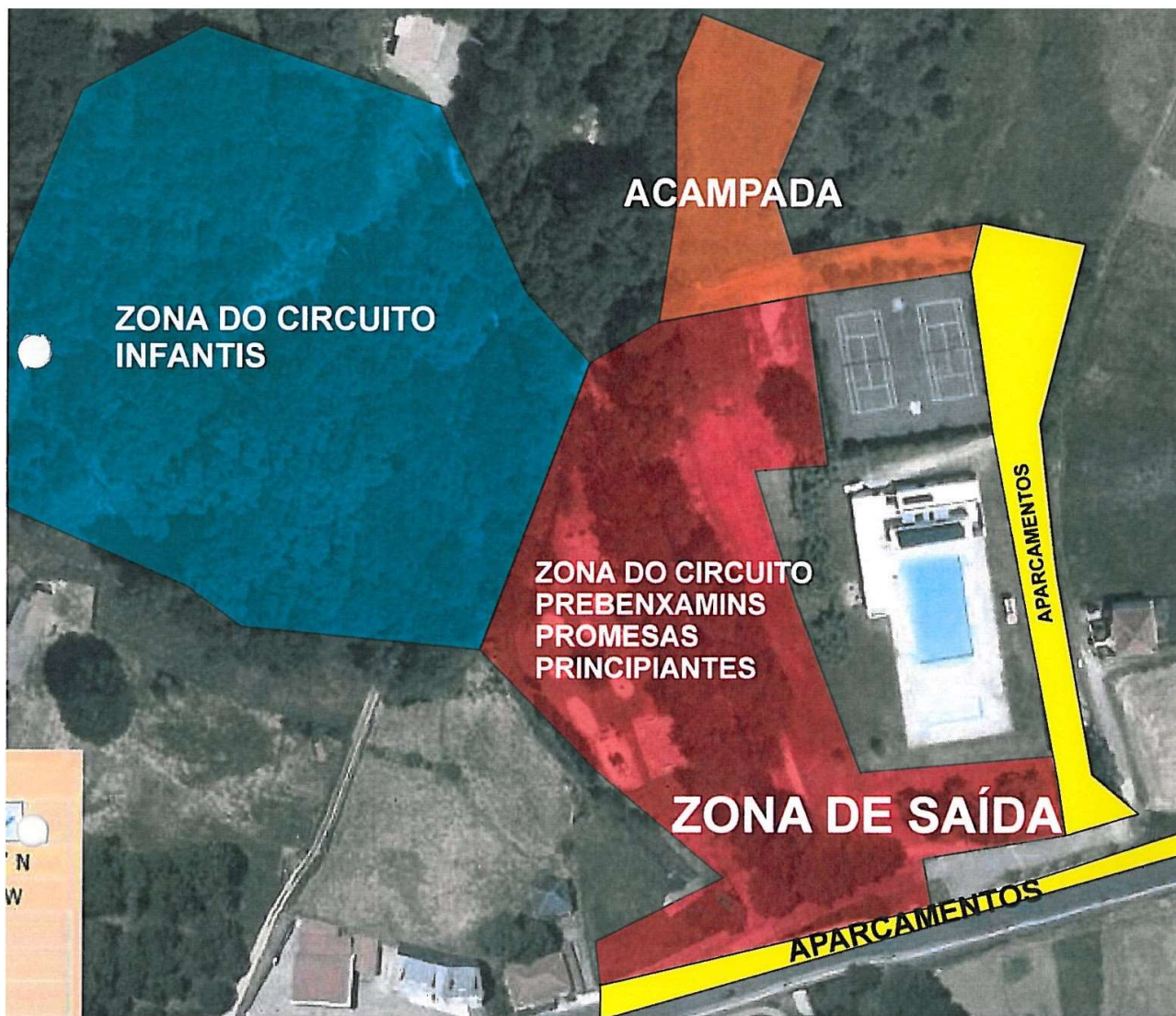
## 8.- POSTO DE PRIMEIROS AUXILIOS E HOSPITAIS

Na liña de meta estará a ambulancia e o posto de primeiros auxilios dotado co médico e persoal sanitario.

O hospitales de referencia o que serán trasladados os participantes accidentados será o seguinte:

- CENTRO MEDICO EL CARMEN  
Avenida da Habana 52 , 32003 (OURENSE)
- HOSPITAL CO.SA.GA (OURENSE)  
Avda. Saenz Diez 1, 32003 (OURENSE)

## 9.-PLANO CIRCUITO



## 10.-PLANO ZONA SAIDA E CHEGADA

