

2025

Copa Galicia



Ciclismo Galego  
Federación

# Ciclocross

# XXVI TROFEO MONTES DE EIRAS DE CICLOCROSS

9 de Novembro 11:00h - Adegas Terras Gauda



CONCELLO

ROSAL

COMUNIDADE DE MONTES VECINAIS EN MAN COMÚN DE  
EIRAS

OUSINOX®

ZONA DE OBRA O ROSAL, S.L.U.

A Rosaleira  
Desde 1940

20  
CERRAJERÍA VINTANOX



Foto Luz Iglesias

CONTACTO  
607 579 919

f /CLUBCICLISTAOROSAL

CCOROSAL

## INFORMACIÓN XERAL DO CLUB ORGANIZADOR

	<b>CLUB CICLISTA O ROSAL</b>	
	<b>ccorosal@gmail.com</b>	
	<b>@Clubciclistaorosal</b>	
	<b>@clubciclistaorosal</b>	
	<b>Aberto Sobrino: 607579919</b>	

# XXVI TROFEO MONTES DE EIRAS DE CICLOCROSS


## INFORMACIÓN XERAL DA PROBA

<b>Data</b>	<b>Sábado 9 de Novembro de 2024</b>
<b>Hora</b>	<b>11:00h</b>
<b>Lugar</b>	<b>Adegas Terras Gauda – O Rosal</b>

## CATEGORÍAS

<b>Élite masculino e femenino (Inscripción 10 €)</b>
<b>Sub23 masculino e femenino</b>
<b>Junior masculino e femenino</b>
<b>Cadete masculino e femenino</b>
<b>Infantís masculino e femenino</b>
<b>Master 30/40/50/60 masculino e femenino (Inscripción 10€)</b>

## PREINSCRIPCIÓNS (obrigatorias)

<b>Peche</b>	<b>Mércores 6 de Novembro 23:59 Xoves 7 de Novembro 14:59 con penalización de 30 €</b>	
<b>Corredores</b>	<b>Plataforma FGC</b>	
<b>Técnicos</b>	<b>Plataforma FGC</b>	

## CONFIRMACIÓN E RETIRADA DE DORSAIS

<b>Horario</b>	<b>9:30 - 10:30</b>
<b>Lugar</b>	<b>Oficina Permanente</b>

# XXVI TROFEO MONTES DE EIRAS DE CICLOCROSS

## HORARIOS DE SAÍDA

<b>Estes horarios poderán adiantarse por motivos organizativos ou climatolóxicos</b>		
<b>1ª Manga</b>	<ul style="list-style-type: none"><li>● <b>Cadetes e Infantís masculino</b></li></ul>	<b>11:00</b>
<b>2ª Manga</b>	<ul style="list-style-type: none"><li>● <b>Féminas Éite e Sub23</b></li><li>● <b>Féminas Junior</b></li><li>● <b>Féminas Cadetes</b></li><li>● <b>Féminas Máster</b></li><li>● <b>Féminas Infantil</b></li></ul>	<b>11:45</b>
<b>3ª Manga</b>	<ul style="list-style-type: none"><li>● <b>Élite e Sub23 masculino</b></li><li>● <b>Junior masculino</b></li></ul>	<b>12:45</b>
	<b>ADESTRAMENTOS</b> <b>Podios categorías disputadas</b>	<b>14:00</b>
<b>4ª Manga</b>	<ul style="list-style-type: none"><li>● <b>Máster 50/60 masculino</b></li><li>● <b>Máster 30 masculino</b></li></ul>	<b>14:30</b>
<b>5ª Manga</b>	<ul style="list-style-type: none"><li>● <b>Máster 40 masculino</b></li></ul>	<b>15:30</b>
<b>FINAL</b>	<b>Podios categorías disputadas</b>	<b>16:30</b>

# XXVI TROFEO MONTES DE EIRAS DE CICLOCROSS

## CLASIFICACIONES

- Nesta proba establécese unha única clasificación por categoría.
- Os premios serán os establecidos na Normativa da FGC.

## PROTOCOLO PODIUM

- Ó final da proba deberán presentarse no pódium, coa vestimenta reglamentaria para a cerimonia protocolaria, os tres primeiros clasificados de cada unha das categorías de dita proba.

## PREMIOS

<b>Elite/Sub23 masculino</b>	<b>Elite/Sub23/Junior feminino</b>
<b>1º - 100€</b>	<b>1º - 100€</b>
<b>2º - 60€</b>	<b>2º - 60€</b>
<b>3º - 40€</b>	<b>3º - 40€</b>
<b>4º - 30€</b>	<b>4º - 30€</b>
<b>5º - 15€</b>	<b>5º - 15€</b>
<b>245€</b>	<b>245€</b>

## PARTICULARIDADES

- Tódolos casos non previstos na presente guía técnica, serán resoltos de acordo co REGULAMENTO DA FGC E da RFEC.
- Salvo disposición contraria, toda decisión a tomar durante o transcurso da proba sobre o desenrolo da carreira é competencia exclusiva do Colexio de Árbitros.
- O Colexio de Árbitros deberá axustarse ós regulamentos aplicables, e na medida do posible, tras consulta coa dirección da organización.
- Os problemas de organización puramente materiais serán resoltos pola Dirección da proba respetando tódolos regulamentos aplicables e despois de consultar co Colexio de Árbitros.

# XXVI TROFEO MONTES DE EIRAS DE CICLOCROSS

## POSTO PRIMEROS AUXILIOS E HOSPITAIS

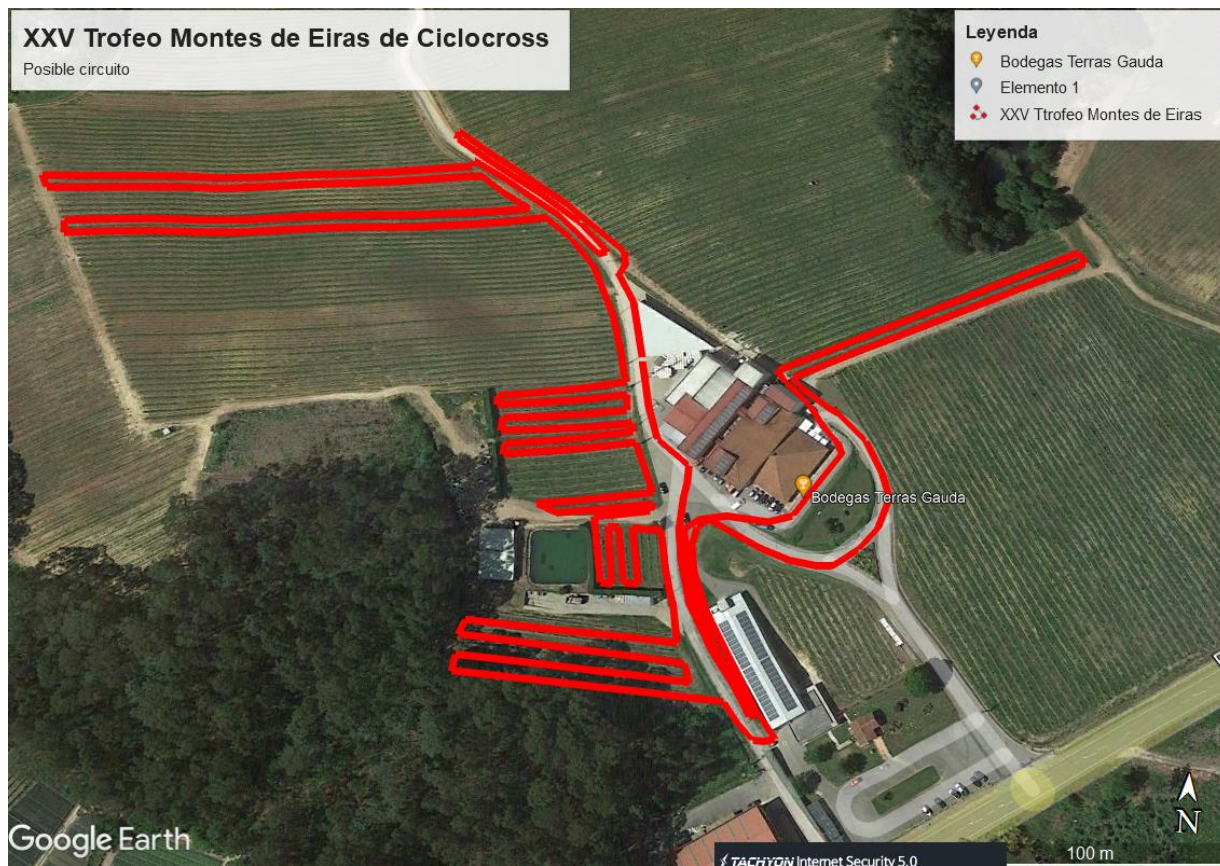
<b>Primeros Auxilios</b>	<b>Ambulancia con médico e personal sanitario</b>	
<b>Localización</b>	<b>Zona Saída do Circuito</b>	
<b>Hospital</b>	<b>Centro Médico Concheiro</b>	
<b>Localización</b>	<b>Rúa Manuel de Olivé, 11 36203 Vigo 986 411 466</b>	

# XXVI TROFEO MONTES DE EIRAS DE CICLOCROSS

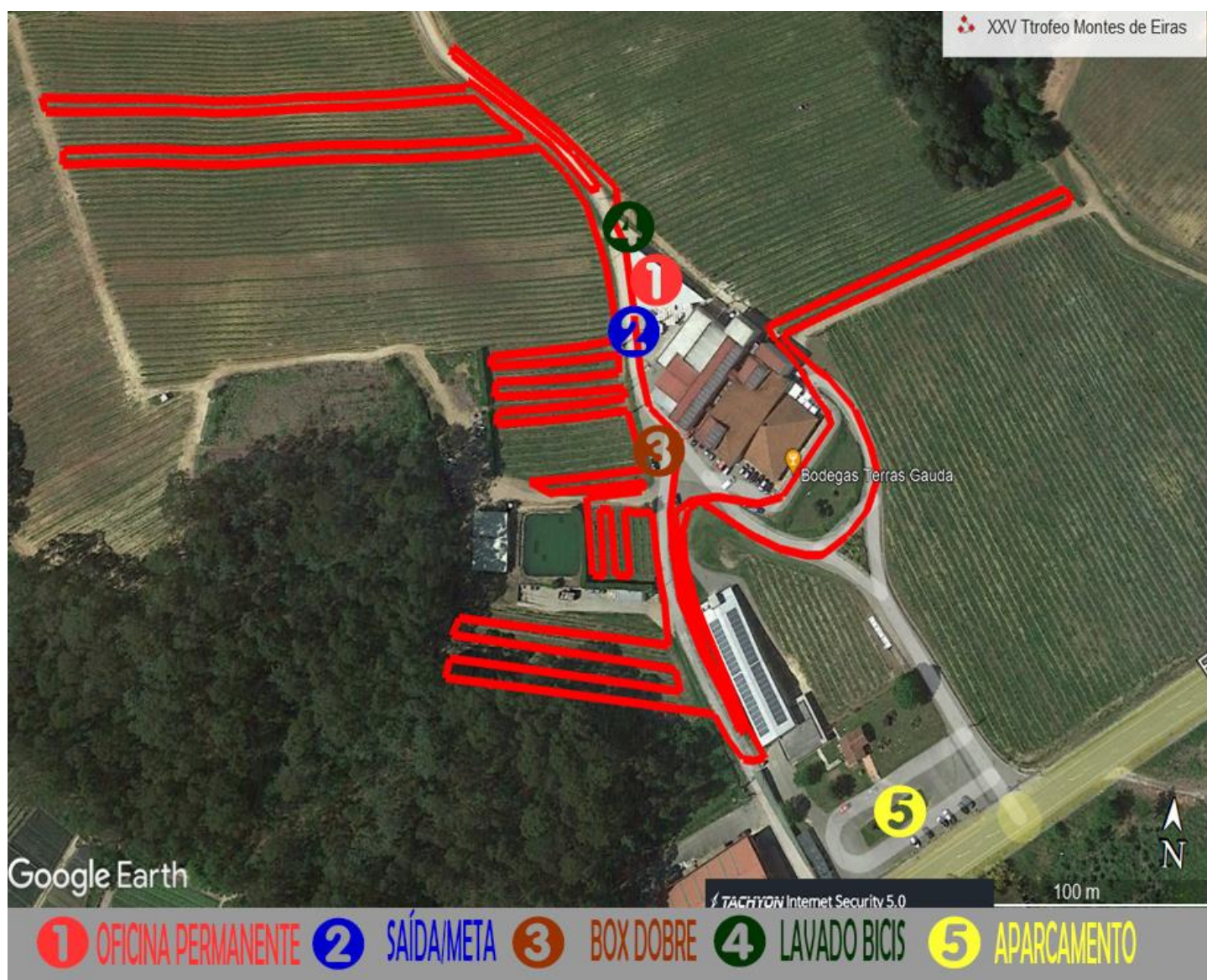
## EMPLAZAMIENTO CIRCUITO

Localización	Adegas Terras Gauda O Rosal	
--------------	--------------------------------	---

## PLANO CIRCUITO



## PLANO ZONAS



## IMPORTANTE

A proba desenrrólase nunha propiedade privada. Non se pode acceder á mesma sen autorización da organización. Os horarios de adestramentos publicaranse nas redes sociais do club, estando totalmente prohibido facelo sen presenza de persoal da organización da proba.



## PLANO ZONAS ESTACIONAMIENTO



- Ⓐ Zona Equipos**
- Ⓑ Zona Autocaravanas**
- Ⓒ Zona Particulares (entrada dende estrada Tui – A Guarda. Aparcamento lado esquerdo.**