

Guía técnica de la prueba

2024

XUNTA DE GALICIA

DEPORTE GALEGO

NON

GALICIA SUSTIÑIBLE

Ciclismo Galego Federación

Élite Sub23

Copa Galicia Estrada


28 EDICION COMARCA BRIGANTINA

Gran premio Concello de Betanzos

SÁBADO 15 DE XUÑO
SAIDA 13:00
PRAZA GARCÍA IRMÁNS
CHEGADA 17:30
PRAZA DA CONSTITUCIÓN

1.12.2 RANKING NACIONAL



COCHE OFICIAL : 
HYUNDAI
HYUPERSA
Finisterre Motor



Concellos de paso:

Betanzos
Bergondo
Paderna
Abegondo
Oza-Cesuras
Curtis
Aranga
Gois

2 puertos de montaña:

Curtis 6,7 km al 4% en el km 79
Cambal 2,1 km al 10,3% en el km 122

1 tramo de Sterrato

Sterrato de Beche (Abegondo)
2,4 km al 3,0% en el km. 35

2 Sprints Especiales

Betanzos Km 21
Feixeiro Km 95

2 Metas Volantes

Abegondo (ciudad del Fútbol) km 50
Montesquiño km 113

169 km
1910 metros desnivel acumulado

Organiza



Colaboran



Patrocinan

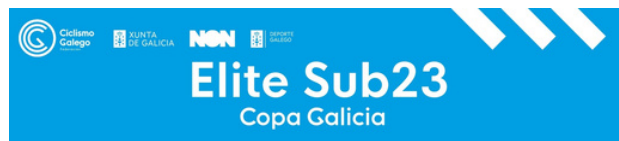




VUELTA A LA COMARCA BRIGANTINA GRAN PREMIO CONCELLO DE BETANZOS



28 Vuelta a la Comarca Brigantina Gran Premio Concello de Betanzos



Organiza:



Colabora:



Patrocina:



Coche oficial Comunicaciones Motoenlaces Coches neutros Ambulancias Speaker



Organizacion:

Club Ciclista Betanzos
info@cctbetanzos.es
Tfno Contacto
Fran: 619 263 437
Loli: 636816 668
Alberto: 629 526 878

Inscripciones:

Plataforma FGC
<https://fgalegaciclismo.es/>

Oficina Permanente:

Salón azul edificio Liceo

Dorsales y Transponder:

Entrega en oficina permanente
en horario de 11:30 a 12:30

Reunion de directores:

Salón azul edificio Liceo
12:30 horas

Ceremonia Protocolaria:

Plaza Garcia Hermanos
zona de podium

Presentación de equipos a partir de
las 12:00

Director de la prueba: Francisco Brea

Adjunto: Telmo Brea

Responsable Seguridad Vial: Dolores Lareo

Adjunto: Manuel Prado

Secretaría: Clara Yanes

Medico: Asignado por Ambusertrans

Jueces Arbitros:

Presidente: Manuel Escalante Aranda

Adjunto1: José Ramón López Campos

Adjunto 2: Antonio Quintas Tirado

Llegada/Crono: Beatriz Iglesias Peon

Comisario en moto: Diego Rodríguez Vilariño

Asesores en Carrera, conductores jueces

Patri Roel, Francisco Anido,

Paulo Breogan, Bruno Vázquez, Pedro Sanmartin

Responsables de zonas de salida y llegada:

Toni Moar - Sebas Gómez

Responsables de señalizacion:

Luis Purriños, Guillermo Sánchez,

Fran Prado, Javi Ballester

Vehículo megafonia: Jose Manuel Abad

Coches escoba:

Carlos Viqueira, Diego Castro

Coche Cierre y recogida señalizacion:

David Casal

Asistencia coches neutros:

Rodas Galicia

Comunicaciones

Trueba Sport

Radio vuelta:

Fermin Trueba

Speaker:

Pipe Speaker

Imprenta y Señalizacion

Imprenta Vazmar, Mastil, Vifer

Fotografía y Video:

drcs.fotos

Arume fotografía

Seguridad de la prueba:

Subsector de Trafico de la Coruña

Moto Volta Galicia

Agrupaciones Proteccion Civil

Ambulancias:

Ambusertrans

Centros Médicos:

Hospital Modelo

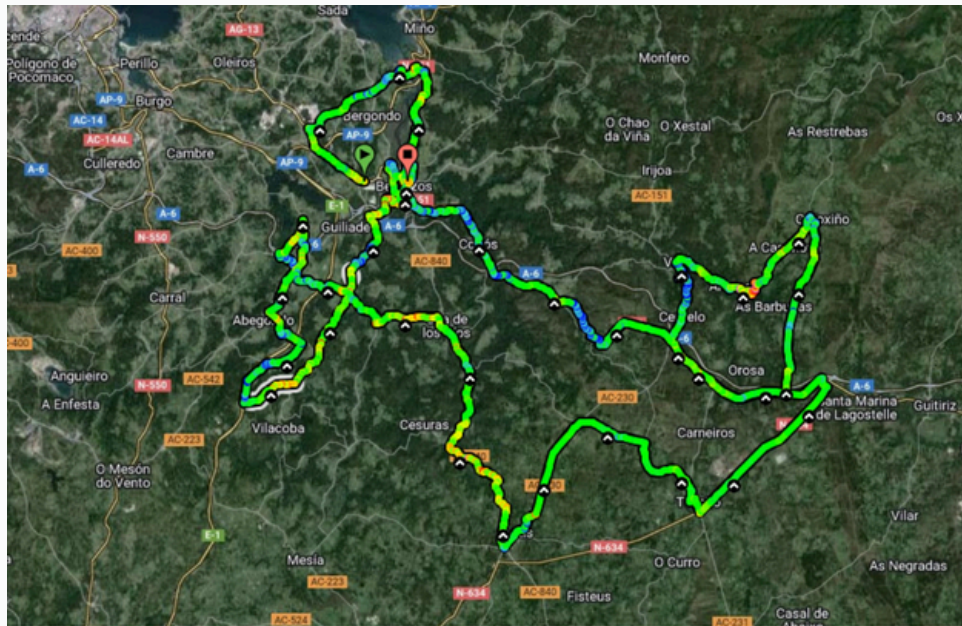
CHUAC A Coruña

Departamento Jurídico:

Agustin Romay



VUELTA A LA COMARCA BRIGANTINA
GRAN PREMIO CONCELLO DE BETANZOS



Concellos de paso:

- Betanzos
- Bergondo
- Paderne
- Abegondo
- Oza-Cesuras
- Curtis
- Aranga
- Coiros

2 puertos de montaña:

- Curtis 6,7 km al 4% en el km 70
- Cambas 2,1 km al 10,3% en el km 122

**1 tramo de Sterrato
Sterrato de Beche (Abegondo)**

2,4 km al 3,8% en el km. 35

2 Sprints Especiales

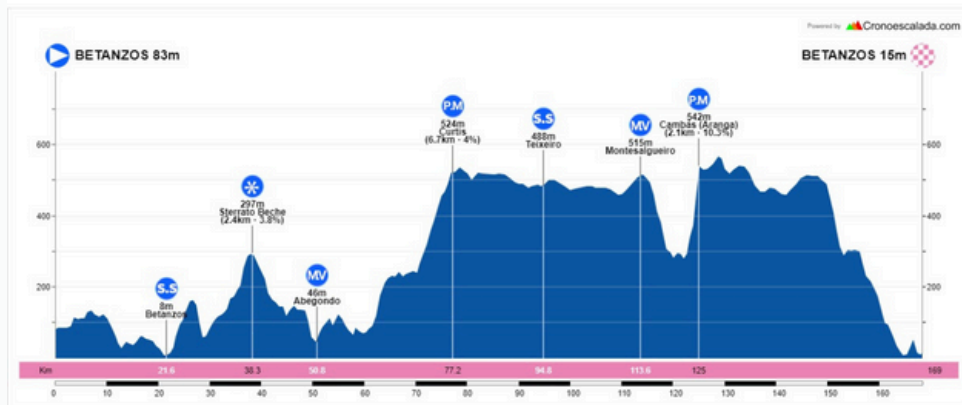
- Betanzos Km 21
- Teixeiro Km 95

2 Metas Volantes

- Abegondo (ciudad del fútbol) km 50
- Montesalguero km 113

169 km

1910 metros desnivel acumulado



1º Clasificación general - 160 € maillot y trofeo

2º Clasificación general - 140 € y trofeo

3º Clasificación general - 120 € y trofeo

4º Clasificación general - 100 €

5º Clasificación general - 80 €

6º Clasificación general - 60 €

Premio de la montaña - 60 €, maillot y trofeo

Metas volantes - 60 €, maillot y trofeo

Sprint Especial - 60 €, maillot y trofeo

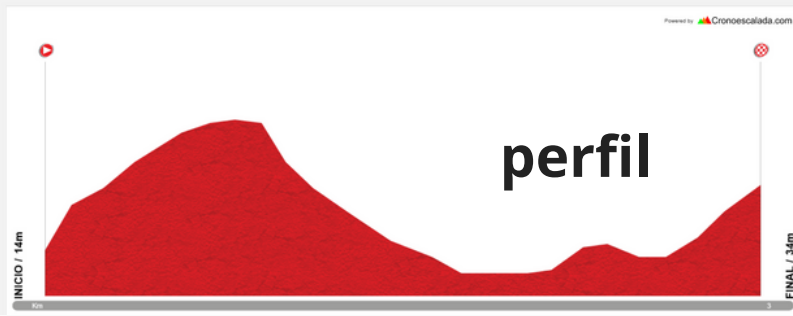
Mejor equipo clasificado - 160 € y trofeo

Premio Especial Sterrato de Beche - 100 € y trofeo





Ultimos 3 km Vuelta a la Comarca



últimos
3 km



inicio muro da
condomiña



muro da
condomiña



fin muro da
condomiña



rotonda cruce
Magdalena



cruce puente
nuevo



entrada calle
monjas



inicio subida
final a meta

Sterrato de Beche

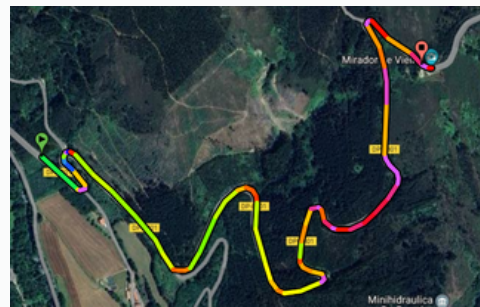


inicio



final

Subida al Mirador do Vieiro (Aranga)



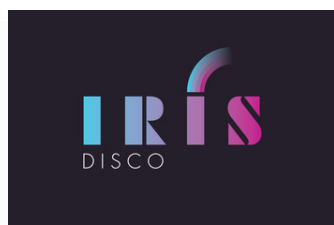
El sterrato de beche será la gran novedad de este año en La Comarca, un tramo de 2,5 km sobre tierra con una pendiente constante del 3,5% y que acaba en el embalse de Beche en el Concello de Abegondo



La subida a Cambas, desde puente Aranga y hasta el Mirador do Vieiro, todo ello dentro del Concello de Aranga. Será sin duda donde se decida la carrera. Una subida corta pero con rampas muy duras de poca mas de 2 km al 10,5% y a 44 km de meta



Recorrido / Observaciones	CONCELLO	Carretera	Indicaciones	Indicaciones	kms por recorrer	Media horaria	media horaria 2	media horaria 2
						37 km/h	40 km/h	43 km/h
LLAMADA A LINEA DE SALIDA A CORREDORES						12:50	12:50	12:50
Salida Neutralizada desde la Plaza Garcia Hermanos de Betanzos en direccion calle Valdancel	BETANZOS			SALIDA NEUTRALIZADA		13:00	13:00	13:00
Seguimos de frente en el cruce del Puente nuevo por calle de la Ribera	BETANZOS	CALLE DE LA RIBERA		NEUTRALIZADA	0,4	13:02	13:02	13:02
Giro a izd a la altura del bar Kiko para coger el Paseo del malecón	BETANZOS	PASEO DEL MALECON		NEUTRALIZADA	0,8	13:04	13:04	13:04
Giro a derecha en cruce Puente Nuevo para coger por la Avda de la Coruña direccion Coruña salida de Betanzos	BETANZOS	AVDA DE LA CORUÑA		NEUTRALIZADA	1,4	169,6	13:05	13:05
En cruce de la Magdalena seguimos hacia la derecha por N-VI direccion Coruña	BETANZOS	AVDA DE LA CORUÑA		NEUTRALIZADA	1,8	169,2	13:06	13:06
Cruce carretera de sada, seguimos curva izda direccion Coruña por N-VI	BETANZOS	N-651		NEUTRALIZADA	2,5	168,5	13:07	13:07
Bifurcacion a derecha para incorporanos e la variante de la nacional VI direccion Coruña	BETANZOS	N-VI		NEUTRALIZADA	3,8	167,2	13:08	13:08
Salida lanzada Gasolinera Carbugal	BERGONDO	N-VI		SALIDA LANZADA	4,5	166,5	13:10	13:10
Salida lanzada Gasolinera Carbugal	BERGONDO	N-VI		SALIDA LANZADA	0,0	166,5	13:10	13:10
Nacional N-VI cruce incorporacion a AP-9, Circulamos por carril central dejando a derecha la incorporacion a AP-9	BERGONDO	N-VI		NO INVADIMOS CARRIL IZQUIERDO CIRCULAMOS POR PASO ELEVADO	4,6	164,4	13:10	13:10
GUISAMO, paso por centro de poblacion	BERGONDO	N-VI			5,6	163,4	13:17	13:16
Cruce N-VI con AC-164. Giramos a la derecha por AC-164 en direccion Ferrol	BERGONDO	N-VI			6,5	162,5	13:19	13:18
AC-164 cruce incorporacion a AP-9, seguimos de frente direccion Ferrol, atendiendo indicacion	BERGONDO	AC-164		NOS MANTENEMOS EN EL CARRIL DE LA DERECHA	8,5	160,5	13:20	13:19
AC-164 ojo rotonda, seguimos de frente direccion Ferrol	BERGONDO	AC-164		OJO ROTONDA	10,0	159,0	13:23	13:22
Rotonda Cruce de San Isidro, seguimos de frente por AC-164 en direccion ferrol	BERGONDO	AC-164		OJO ROTONDA	10,5	158,5	13:26	13:25
Puente del Pedrido	BERGONDO	AC-164		OJO CON EL POSIBLE VIENTO LATERAL	13,0	156,0	13:27	13:25
Insua cruce de AC-164 con N-651, giramos a derecha direccion Betanzos por N-651	PADERNE	N-651			13,8	155,2	13:31	13:29
Entramos a Betanzos por Saavedra Meneses y cruzamos Puente vieno	BETANZOS	Puente Viejo		OJO BAJADA MUY RAPIDA CON ESTRECHAMIENTO FINAL EN PUENTE	20,5	148,5	13:32	13:30
En final calle Alfoli giramos a derecha por MALECON paralelos al rio	BETANZOS	Paseo del Malecon			21,0	148,0	13:43	13:40
Cruce Puente nuevo, seguimos por Calle Valdancel	BETANZOS	Valdancel			21,5	147,5	13:44	13:41
Cruce Casa de la Juventud, giramos a derecha por Linares Rivas SPRINT ESPECIAL	BETANZOS	Linares Rivas		SPRINT ESPECIAL	21,6	147,4	13:44	13:42



Recorrido / Observaciones	CONCELLO	Carretera	Indicaciones	Indicaciones	kms por recorrer	Media	media	media	
						horaria	horaria 2	horaria 2	
						37 km/h	40 km/h	43 km/h	
Cruce de la Torre, giramos a la derecha por Avda Jesus Garcia Naveira	BETANZOS	Avda J.Garcia Naveira			21,7	147,3	13:45	13:42	13:40
En rotonda de las cascas seguimos de frente direccion Santiago por AC-542	BETANZOS	Rotoda Cascas			22,1	146,9	13:45	13:42	13:40
Rotonda de Infesta con la A6 seguimos de frente direccion Santiago por AC-542	INFESTA BETANZOS	AC-542			24,4	144,6	13:45	13:43	13:40
En Montellos giramos a izquierda en cruce por DP-0105 direccion Limiñon	BETANZOS	DP-0105			25,0	144,0	13:49	13:46	13:44
Circulamos hasta Leiro por la DP-0105 en donde cogemos a derecha camino direccion Beche	AGEGONDO	camino local		INICION STERRATO DE BECHE	35,9	133,1	13:50	13:47	13:44
Zona Embalse de Beche	ABEGONDO	camino local		FIN STERRATO DE BECHE	38,2	130,8	14:08	14:03	14:00
Saliendo de la zona del embalse de beche giramos a derecha direccion Vios	ABEGONDO	carretera local			38,8	130,2	14:11	14:07	14:03
Giro a derecha en cruce direccion Vios	ABEGONDO	carretera local			41,5	127,5	14:12	14:08	14:04
Giro a izquierda direccion Abegondo	ABEGONDO	carretera local			43,3	125,7	14:17	14:12	14:07
Giro a derecha incorporandonos a la AC-542 direccion Abegondo	ABEGONDO	AC-542			43,1	125,9	14:20	14:14	14:10
Paso por poblacion Abegondo seguimos por AC-542 direccion Betanzos	ABEGONDO	AC-542			46,6	122,4	14:19	14:14	14:10
En Mabegondo, en rotonda giramos a la derecha direccion Carral por CP-0106	ABEGONDO	CP-0106		OJO ROTONDA	48,6	120,4	14:25	14:19	14:15
Giramos a derecha por carretera local en direccion a la ciudad deportiva del futbol	ABEGONDO	carretera local			49,8	119,2	14:28	14:22	14:17
META VOLANTE EN LA CIUDAD DEL FUTOL	ABEGONDO	carretera local		META VOLANTE	50,8	118,2	14:30	14:24	14:19
Giro a derecha incorporandonos a las AC-221 direccion Mabegondo	ABEGONDO	AC-221			52,2	116,8	14:32	14:26	14:20
Giro a derecha incorporandonos a la AC-542 direccion Abegndo	ABEGONDO	AC-542			54,5	114,5	14:34	14:28	14:22
En rotonda de mabegondo giramos la izquierda incorporandonos a la CP-0106	ABEGONDO	CP-0106		OJO ROTONDA	54,9	114,1	14:38	14:31	14:26
Paso por la rectoral de Cines seguimos por la CP-0106 direccion Oza	OZA- CESURAS	CP-0106			61,6	107,4	14:39	14:32	14:26
Paso por poblacion Oza, en donde giramos a derecha para incorporamos a la AC-890 direccion Curtis	OZA- CESURAS	AC-840		GIRO A DERECHA CON CAMBIO DE CARRETERA	64,9	104,1	14:49	14:42	14:35
INICIO PUERTO DE MONTAÑA SUBIDA A CURTIS	OZA- CESURAS	AC-840		INICIO PUERTO SUBIDA CURTIS	70,2	98,8	14:55	14:47	14:40
PREMIO DE LA MONTAÑA CURTIS	CURTIS	AC-840		PREMI MONTAÑA CURTIS	76,9	92,1	15:03	14:55	14:47
En rotonda de Curtis giramos a izquierda hacia Curtis centro por AC-530	CURTIS	AC-230		ROTONDA CON CAMBIO DE CARRETERA	78,6	90,4	15:14	15:05	14:57

Recorrido / Observaciones	CONCELLO	Carretera	Indicaciones	Indicaciones	kms por recorrer	Media	media	media	
						horaria	horaria 2	horaria 2	
						37 km/h	40 km/h	43 km/h	
Paso por poblacion Curtis	CURTIS	AC-230			79,5	89,5	15:17	15:07	14:59
En A Queimada dejamos la AC-230 girando a derecha por CP-3203 direccion Teixeira	CURTIS	CP-3203			86,2	82,8	15:18	15:09	15:00
Giramos a derecha por CP-0302 direccion Teixeira	CURTIS	CP-0302			89,6	79,4	15:29	15:19	15:10
Nos incorporamos a la AC-231 direccion Teixeira	CURTIS	AC-231			93,4	75,6	15:35	15:24	15:15
SPRINT ESPECIAL EN CENTRO DE TEIXEIRO	CURTIS	AC-231		SPRINT ESPECIAL	94,8	74,2	15:41	15:30	15:20
En rotonda salida de Teixeira giramos a derecha incorporandonos a la N-634	CURTIS	N-634			95,4	73,6	15:43	15:32	15:22
Giramos a derecha incorporandonos a la N-VI direccion A Coruña	ARANGA	N-VI			104,5	64,5	15:44	15:33	15:23
META VOLANTE EN MONTESALGUIERO	ARANGA	N-VI		META VOLANTE	113,6	55,4	15:59	15:46	15:35
Giro a derecha para incorporamos a la AC-151 direccion Aranga / Ixoa	ARANGA	AC-151			113,8	55,2	16:14	16:00	15:48
En Muniferral giro pronunciado a izquierda para incorporanos a la de DP-0301 direccion ARANGA	ARANGA	DP-0301		GIRO CERRADO A IZDA SE VIENE DE UNA BAJADA RAPIDA	118,8	50,2	16:14	16:00	15:48
Giro a izquierda en puerta aranga	ARANGA	DP-0301		GIRO A IZDA CON ESTRECHAMIENTO	122,1	46,9	16:22	16:08	15:55
Giro a derecha despues de cruzar el puente	ARANGA	DP-0301		EN LA SALIDA DEL PUENTE EN EL GIRO BACHES EN EL CENTRO	122,1	46,9	16:28	16:13	16:00
INICIO PUERTO SUBIDA A CAMBAS	ARANGA	DP-0301		INICIO PUERTO SUBIDA A CAMBAS	122,6	46,4	16:28	16:13	16:00
PREMIO DE LA MONTAÑA EN MIRADOR DO VIEIRO	ARANGA	DP-0301		PREMIO MONTAÑA MIRADOR DO VIEIRO	124,9	44,1	16:28	16:13	16:01
En Cambas giro a derecha para incorporanos a	ARANGA	carretera local			129,5	39,5	16:32	16:17	16:04
En Carballal zona peligrasa con mucho baden	ARANGA	carretera local		PELIGRO BANDAS REDUCTORAS VELOCIDAD	135,0	34,0	16:40	16:24	16:10
Giro a derecha para incorporamos a la N-VI	ARANGA	N-VI			138,8	30,2	16:48	16:32	16:18
Transitamos por Coiros	COIROS	N-VI			158,2	10,8	16:55	16:38	16:23
Cruce de Queiris seguimos sobre la izquierda por la N-VI	COIROS	N-VI		OJO SETOS EN EL CENTRO BAJADA MUY RAPIDA	160,6	8,4	17:26	17:07	16:50
Dejamos la N-VI para entrar a Betanzos por la AC-542	BETANZOS	AC-542			164,1	4,9	17:30	17:10	16:54
En rotoda de las Cascas giramos a izquierda por Avda Fraga Iribarne	BETANZOS	Avda Fraga Iribarne			164,5	4,5	17:36	17:16	16:58
Giro a derecha direccion A Condomiña	BETANZOS	A Condomiña		GIROA DERECHA CON ESTRECHAMIENTO	165,8	3,2	17:36	17:16	16:59

Recorrido / Observaciones	CONCELLO	Carretera	Indicaciones	Indicaciones	kms por recorrer	Media	media	media
						horaria	horaria 2	horaria 2
						37 km/h	40 km/h	43 km/h
INICIO SUBIDA AL MUDO DA CONDOMIÑA	BETANZOS	A Condomiña			165,9	3,1	17:38	17:01
FIN MURO DA CONDOMIÑA	BETANZOS	A Condomiña			166,3	2,7	17:39	17:01
Nos incorporamos a la N-Va girando a derecha	BETANZOS	N-VI			166,3	2,7	17:39	17:02
Rotonda Magdalena giramos sobre la izda hacia Betanzos centro	BETANZOS	N-VI		MUCHO PELIGRO LA BAJADA SERA MUY MUY RAPIDA	167,0	2,0	17:39	17:02
En Pontenova giramos a izda por calle de la Ribera	BETANZOS	Calle de la ribera		PRECUACION CON EL SALTO EN CAMBIO CARRETERA	167,8	1,2	17:39	17:02
En Puente Viejo nos metemos por calle monjas	BETANZOS	Calle de las monjas		OJO CON EL SALTO EN EL CAMBIO DE CARRETERA	168,3	0,7	17:42	17:04
Incio subida final a Meta	BETANZOS	Fuente de Unta			168,5	0,5	17:42	17:04
META EN PLAZA DE LA CONSTITUACION	BETANZOS	Plaza de la Constituion		META PLAZA DE LA CONSTITUION	169,0	0,0	17:43	17:05



**CONCELLO DE
COIRÓS**
WWW.COIROS.ES

Bergondo Xoia das Mariñas



CONCELLO DE
CURTIS



Concello de
OzaCesuras